



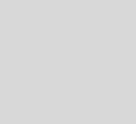
◆ 慎重保证

◆ 安全要求

防止火灾或人身伤害

•

--	--

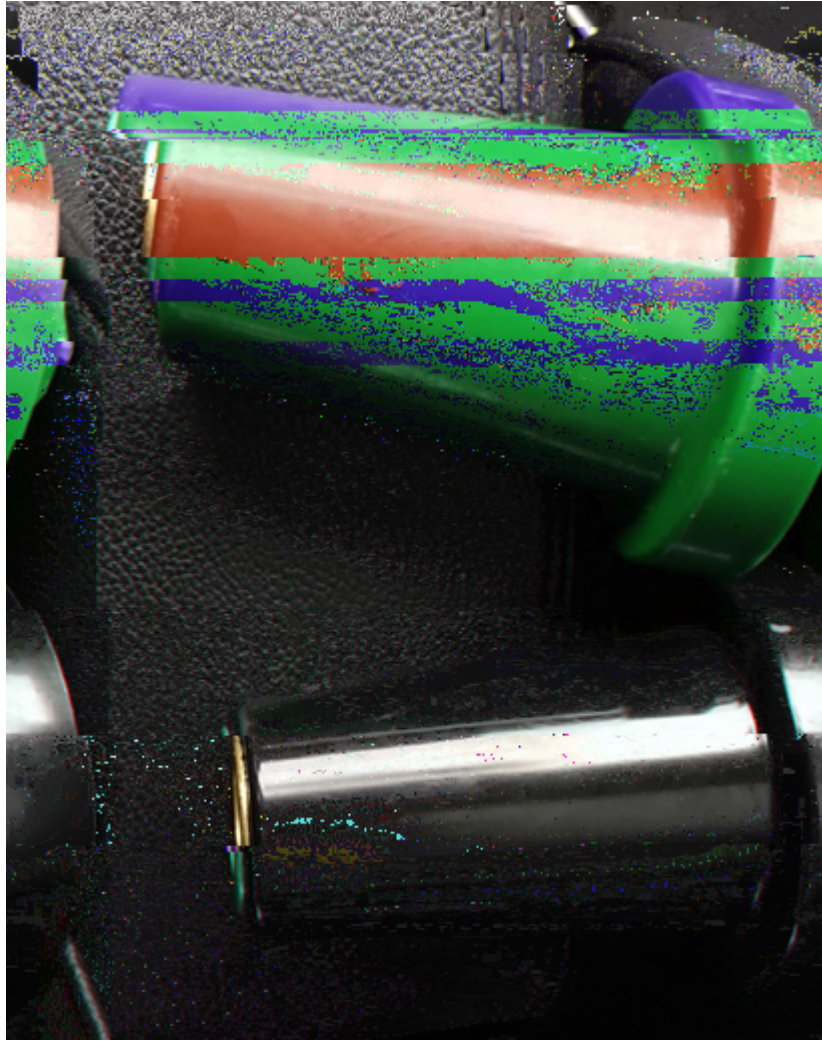


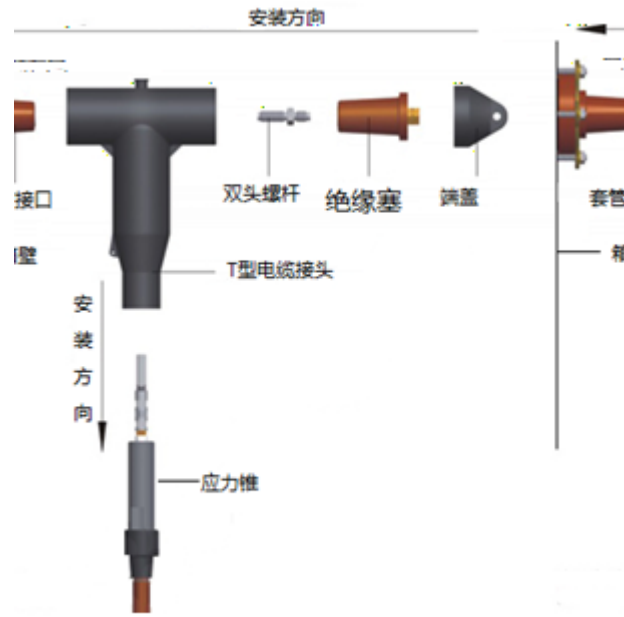
•

•

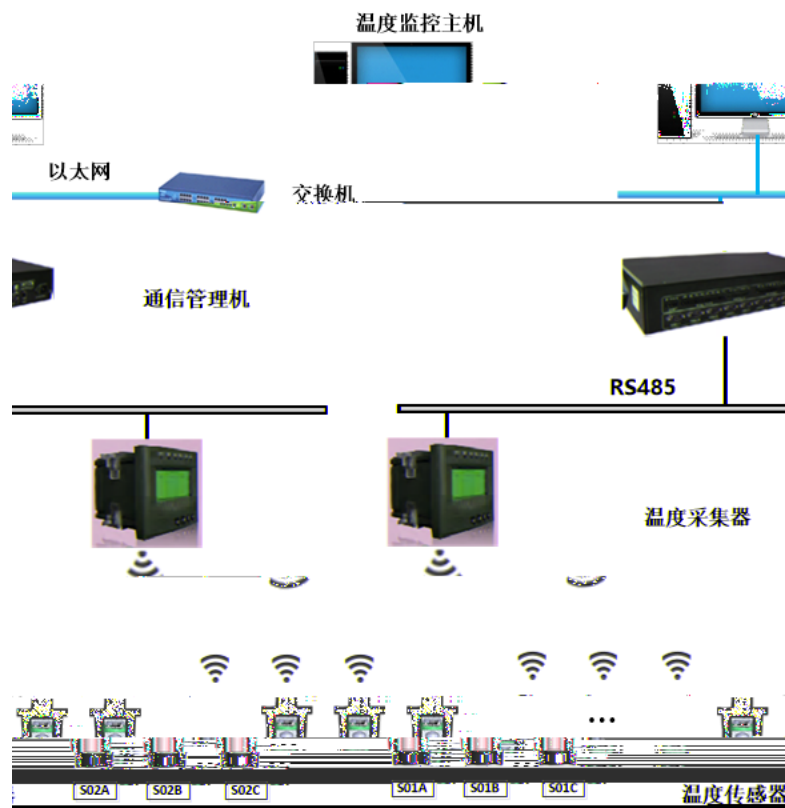
•

•



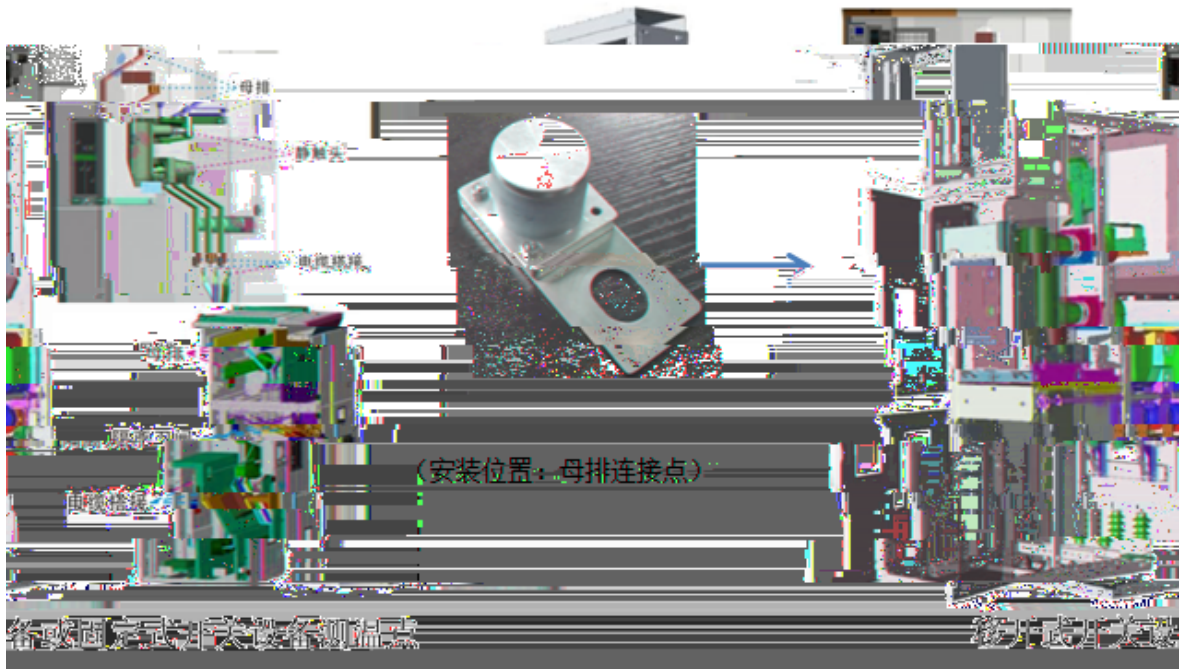


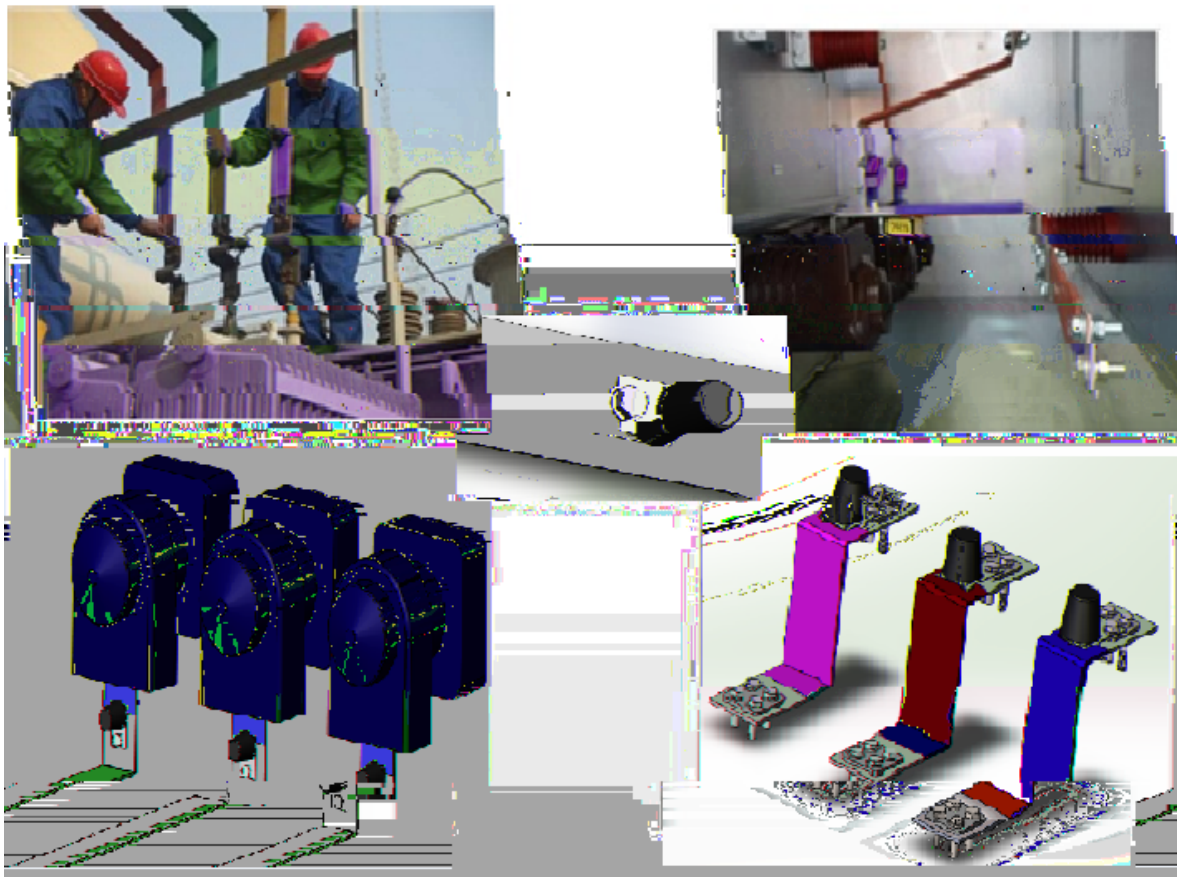
电缆附件安装过程

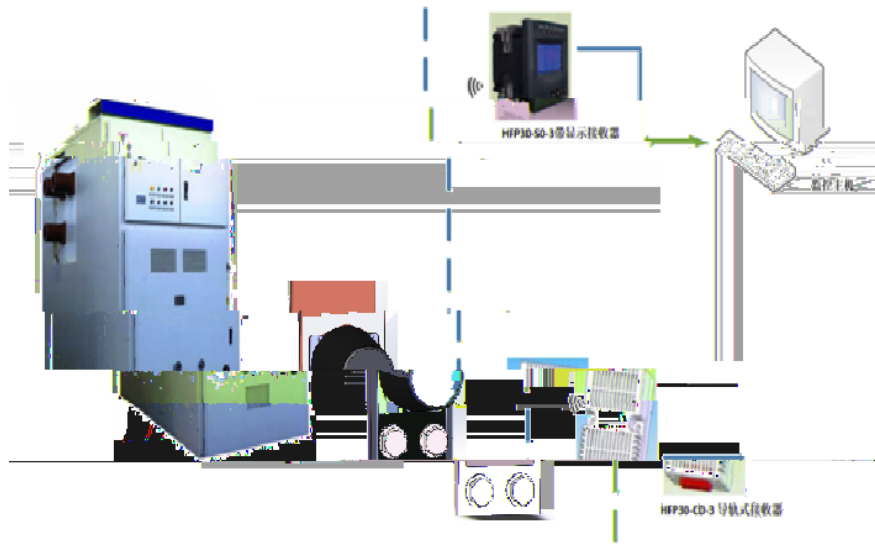




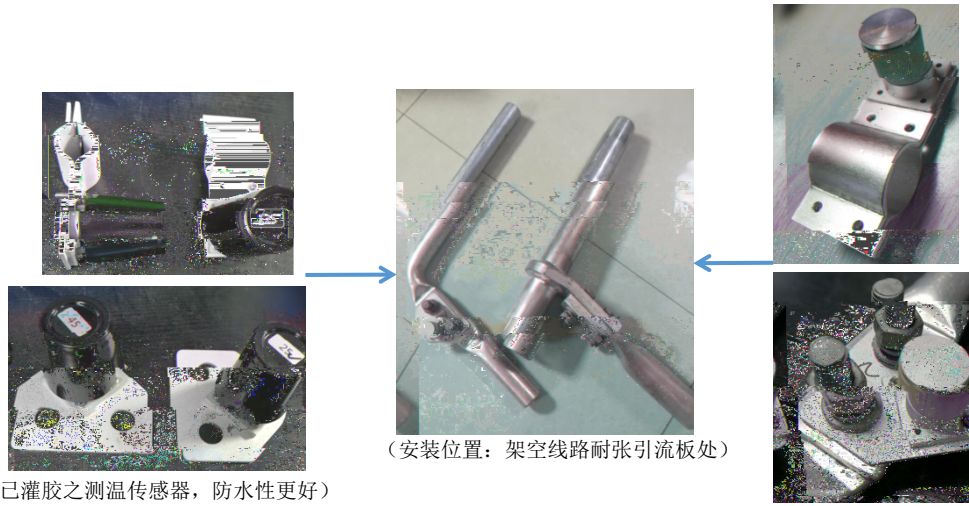
-
-
-
-
-







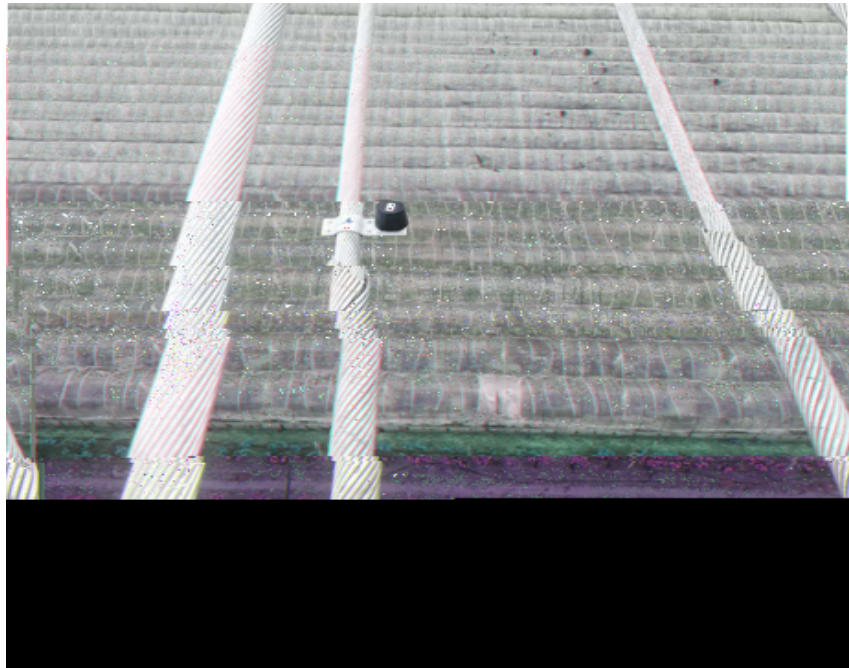


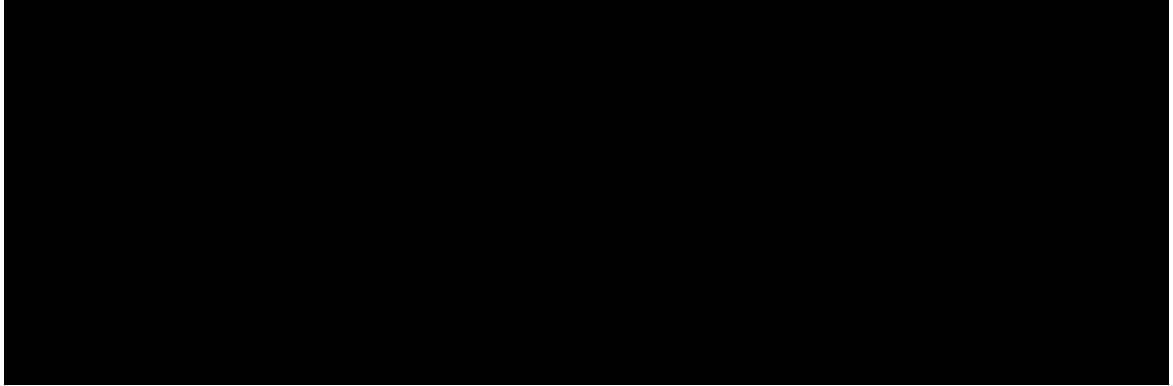


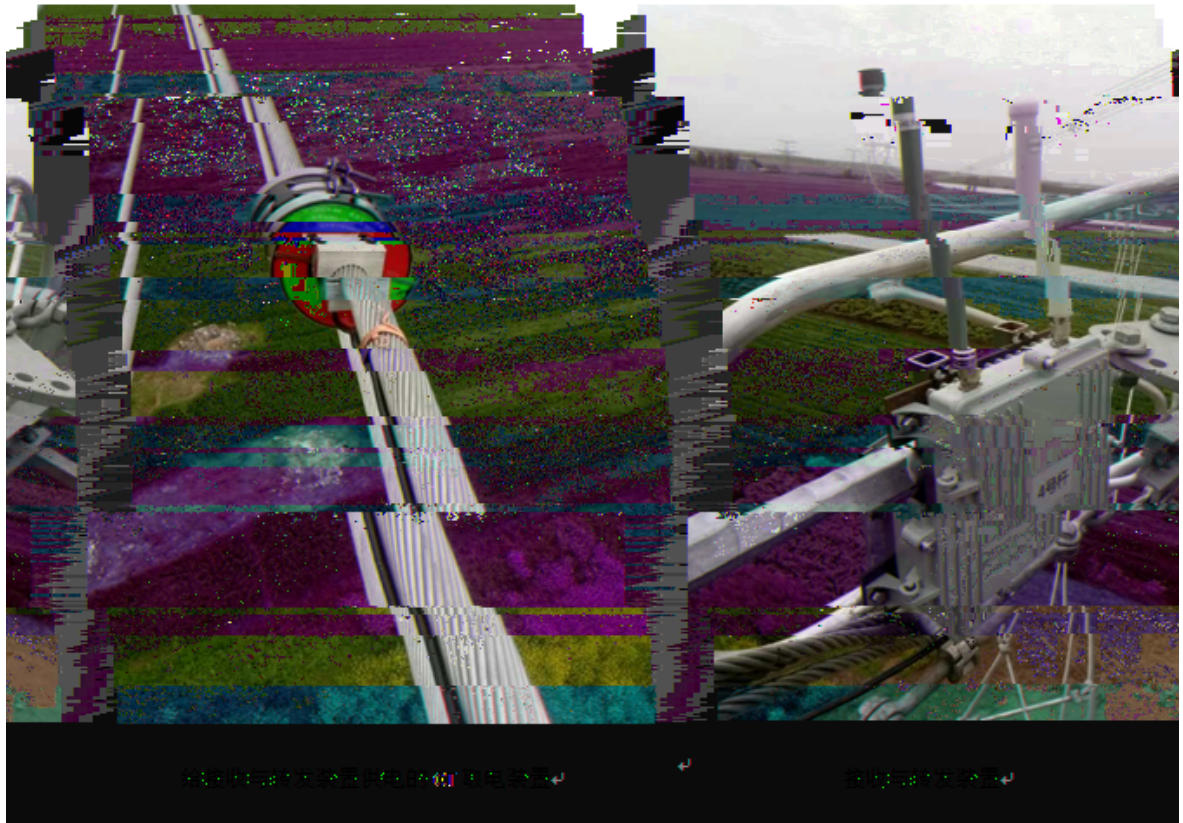
(已灌胶之测温传感器，防水性更好)

(安装位置：架空线路耐张引流板处)

(测温传感器之半成品，装好夹具固定)







国家电网公司企业标准

Q/GDW 244—2010

输电线路导线温度监测装置技术规范

Technical specification for conductor temperature monitoring device
on overhead transmission lines

2010-12-27 发布

2010-12-27 实施

国家电网公司 发布

附录 B (资料性附录) 常用导线温度报警值

常用导线的温度报警值如附表 B1。

附表 B1 导线温度报警值

序号	名称	报警值
1	钢芯铝绞线	70
2	钢芯铝合绞线	70
3	钢芯铝包钢绞线	100
4	钢芯铝包钢耐热绞线	100
5	钢芯超耐热铝绞线	200
6	钢芯超耐热铝合绞线	200
7	钢芯超耐热铝包钢绞线	200



